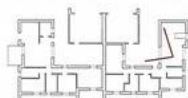


Villa bifamiliare in Vendita a Fiume Veneto

in CHIOSTRO



VISTA FOTOREALISTICA

8

150 mq | : 2 | : 3 | : 6

Comune di Fiume Veneto (Rif. BM-145-RV) - In recente zona residenziale tranquilla e in mezzo al verde proponiamo in vendita questa ampia porzione di bifamiliare su unico livello di design moderno e con ottime dotazioni tra cui: riscaldamento autonomo a pavimento con pompa di calore, predisposizione climatizzazione, finestre e porte finestre con vetrocamera a basso emissivo e zanzariere. E' composta da ingresso, soggiorno - cucina open space eventualmente divisibile, disimpegno, 3 camere da letto, 2 bagni entrambi finestrati, ripostiglio/lavanderia, patio/terrazza, garage e ampio giardino. L'abitazione sarà costruita con finiture a tuo piacimento. Contattaci per fissare un appuntamento nel quale poter valutare assieme ogni dettaglio. Mediazione assoluta.

Informazioni immobile

---> **Codice** <---: BM-145-RV---> **Motivazione** <---: Vendita---> **Tipologia** <---: Villa bifamiliare**Regione:** Friuli Venezia Giulia---> **Provincia** <---: Pordenone---> **Comune** <---: Fiume Veneto---> **Prezzo_Richiesto** <---: € 279.000 trattabili---> **Totale_mq** <---: 150 mq---> **camere** <---: 3---> **bagni** <---: 2---> **Locali** <---: 6

: Si



VISTA FOTOREALISTICA



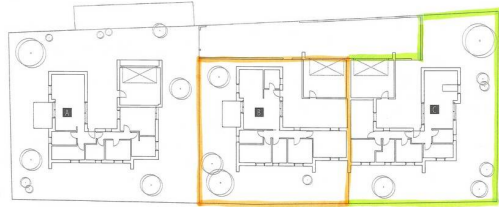
VISTA FOTOREALISTICA



VISTA FOTOREALISTICA



Oggetto intervento:
Realizzazione di una residenza singola e una bifamiliare
Localizzazione:
Via Pizzati, Praturone, Fiume Veneto (PN), 33080



PLANIMETRIA